



ПАСПОРТ ИНВЕСТИЦИОННОЙ ПЛОЩАДКИ общей площадью 7 га «Гаюры»

Местоположение: Белгородская область, Прохоровский район

Дата выполнения: «16» сентября 2014 года

ХАРАКТЕРИСТИКА ОБЪЕКТА

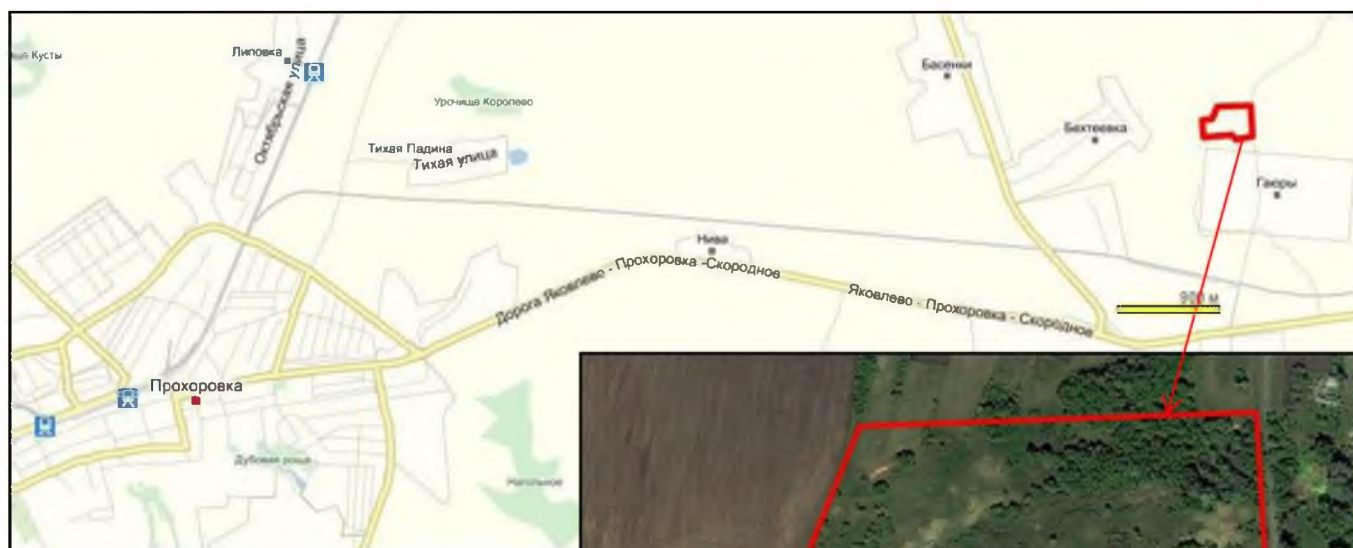
ОПИСАНИЕ ОБЪЕКТА

Перспективная площадка для инвестиционных проектов ориентировочной площадью 7 га

РАСПОЛОЖЕНИЕ ОБЪЕКТА

Белгородская область, Прохоровский район, Призначенское сельское поселение, х. Гаюры

Координаты: 51.055506,36.869624



ХАРАКТЕРИСТИКА ОБЪЕКТА

УДАЛЕННОСТЬ ОТ ОБЪЕКТОВ

От близлежащих населенных пунктов:

- ✓ г. Белгород (центр субъекта РФ, в котором расположен участок) – 72 км
- ✓ пгт. Прохоровка – 11 км
- ✓ г. Короча – 46 км

От близлежащих транспортных путей:

- ✓ автодорога «Яковлево - Прохоровка - Скородное» - 1,9 км
- ✓ железнодорожная станция «Прохоровка» - 11 км

От ближайших объектов:

- ✓ свинокомплекс – 9 км
- ✓ жилые дома – 60 м

ХАРАКТЕРИСТИКА ОБЪЕКТА

ЗЕМЕЛЬНЫЙ УЧАСТОК

- ✓ Площадь, в га – 7
- ✓ Описание территории площадки – территория бывшей МТФ
- ✓ Рельеф – ровный
- ✓ Наличие построек/ограждений – нет, имеются зеленые насаждения

ПРАВОВОЙ СТАТУС

Вид собственности – собственность не разграничена, находится в распоряжении администрации Прохоровского района

Условия предоставления площадки в пользование:

- ✓ долгосрочная аренда
- ✓ выкуп

Кадастровый учет – участок входит в кадастровый квартал с номером 31:02:0804001

Целевое назначение (категория) – земли населенных пунктов

Вид разрешенного использования – не установлен

Межевание земельного участка – не проведено

ХАРАКТЕРИСТИКА ОБЪЕКТА

ИНФРАСТРУКТУРА

Электроснабжение

- ✓ **источник** – воздушные линии электропередач от ПС-35/10КВ «Радьковка»
- ✓ **расстояние от источника до площадки** – 8 км от ПС, ЛЭП проходит вдоль участка. Точки подключения будут определены в соответствии с проектом.
- ✓ **максимальная разрешенная мощность** – 5,3 МВА

Газоснабжение

- ✓ **источник** – ГРП (х. Гаюры), ГРС п. Прохоровка (0,6 МПа)
- ✓ **расстояние от источника до площадки** – сети газоснабжения вблизи участка. Точки подключения будут определены в соответствии с проектом.

Транспортные коммуникации

- ✓ **автомобильные** – к участку подходит дорога общего пользования местного значения, асфальтовое покрытие.

ХАРАКТЕРИСТИКА ОБЪЕКТА

ИНФРАСТРУКТУРА

Водоснабжение

- ✓ На участке расположена водозаборная скважина (водонапорная башня)
- ✓ Есть возможность пробурить новые скважины глубиной около 100 м, возможной производительностью одной скважины до 25 м³/ч.
Расположение скважин определяется проектом.

ТРУДОВЫЕ РЕСУРСЫ

✓ Численность:

- населения Призначенского сельского поселения – 600 чел.
- трудоспособного населения Прохоровского района – 15,4 тыс.чел.

ФОТОМАТЕРИАЛЫ



Дата выполнения: «12» сентября 2014

ФОТОМАТЕРИАЛЫ



Дата выполнения: «12» сентября 2014

Контактное лицо:

Начальник управления перспективного развития и контроля качества муниципальных услуг - Ворона Галина Викторовна
309000, Белгородская область, пгт Прохоровка, ул. Советская, 162, тел (47242)2-16-31
www.admprohorovka.ru