



ПАСПОРТ ИНВЕСТИЦИОННОЙ ПЛОЩАДКИ общей площадью 5 га «Призначное»

Местоположение: Белгородская область, Прохоровский район

Дата выполнения: «16» сентября 2014 года

ХАРАКТЕРИСТИКА ОБЪЕКТА

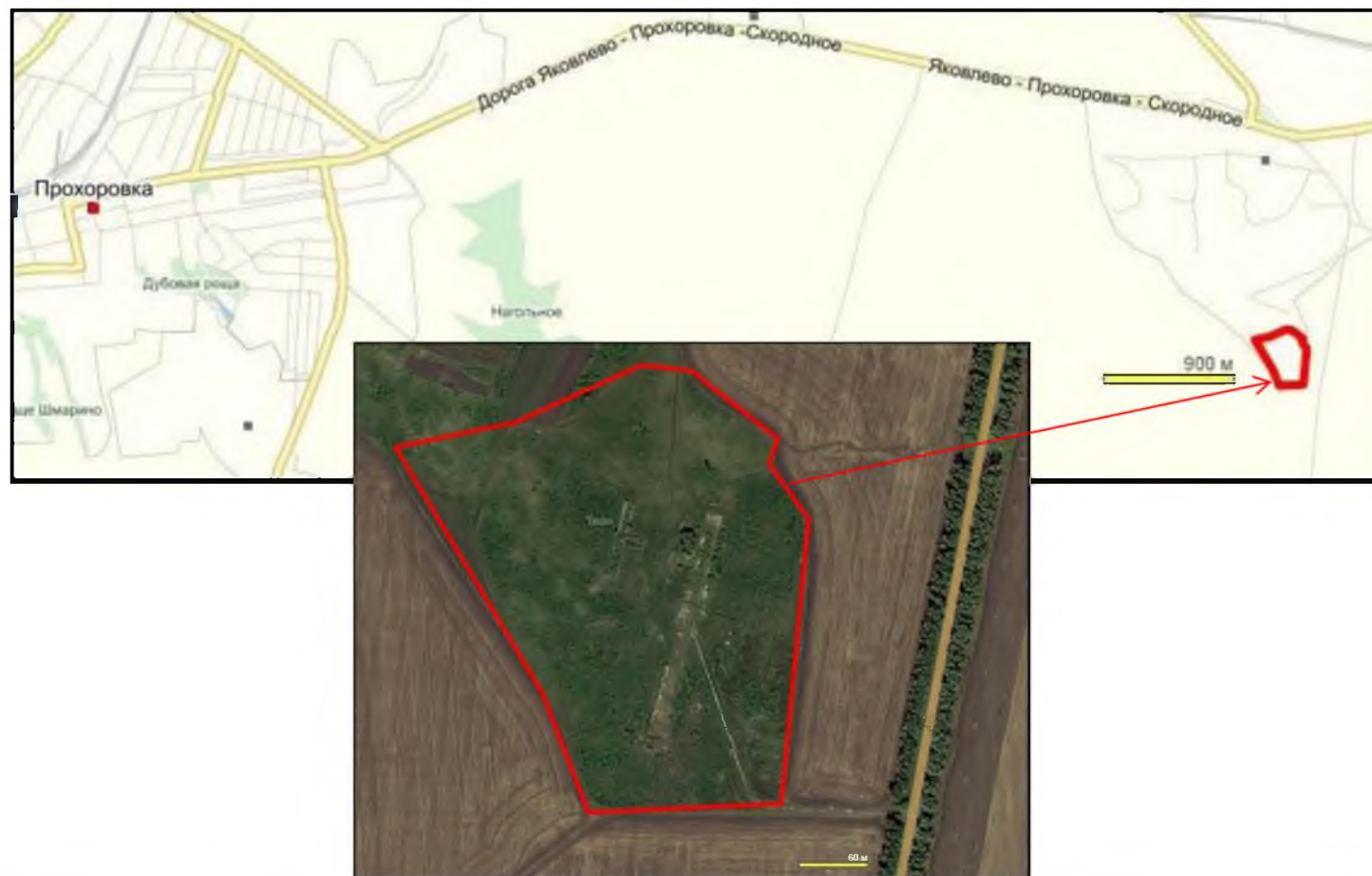
ОПИСАНИЕ ОБЪЕКТА

Перспективная площадка для инвестиционных проектов ориентировочной площадью 5 га

РАСПОЛОЖЕНИЕ ОБЪЕКТА

Белгородская область, Прохоровский район, Призначенское сельское поселение, вблизи с.Призначное

Координаты: 51.023870,36.855476



ХАРАКТЕРИСТИКА ОБЪЕКТА

УДАЛЕННОСТЬ ОТ ОБЪЕКТОВ

От близлежащих населенных пунктов:

- ✓ г. Белгород (центр субъекта РФ, в котором расположен участок) – 70 км
- ✓ пгт. Прохоровка – 10 км
- ✓ г. Короча – 40 км

От близлежащих транспортных путей:

- ✓ автодорога «Яковлево - Прохоровка - Скородное» - 2 км
- ✓ железнодорожная станция «Прохоровка» - 10 км

От ближайших объектов:

- ✓ свинокомплекс – 10 км
- ✓ жилые дома – 300 м

ХАРАКТЕРИСТИКА ОБЪЕКТА

ЗЕМЕЛЬНЫЙ УЧАСТОК

- ✓ **Площадь, в га** – 5
- ✓ **Описание территории площадки** – территория бывшей МТФ
- ✓ **Рельеф** – ровный
- ✓ **Наличие построек/ограждений** – нет, имеются зеленые насаждения

ПРАВОВОЙ СТАТУС

Вид собственности – собственность не разграничена, находится в распоряжении администрации Прохоровского района

Условия предоставления площадки в пользование:

- ✓ долгосрочная аренда
- ✓ выкуп

Кадастровый учет – участок входит в кадастровый квартал с номером 31:02:0807006

Целевое назначение (категория) – земли населенных пунктов

Вид разрешенного использования – не установлен

Межевание земельного участка – не проведено

Электроснабжение

- ✓ **источник** – воздушные линии электропередач от ПС-35/10КВ «Подольхи»
- ✓ **расстояние от источника до площадки** – 6,4 км от ПС, ЛЭП проходит вдоль участка. Точки подключения будут определены в соответствии с проектом.
- ✓ **максимальная разрешенная мощность** – 1,1 МВА

Газоснабжение

- ✓ **источник** – ГРП (с.Призначное), ГРС п. Прохоровка (0,6 МПа)
- ✓ **расстояние от источника до площадки** – сети газоснабжения вблизи участка. Точки подключения будут определены в соответствии с проектом.

Транспортные коммуникации

- ✓ **автомобильные** – к участку подходит дорога общего пользования местного значения, асфальтовое покрытие.

ХАРАКТЕРИСТИКА ОБЪЕКТА

ИНФРАСТРУКТУРА

Водоснабжение

- ✓ На участке расположена водозаборная скважина (водонапорная башня)
- ✓ Есть возможность пробурить новые скважины глубиной около 100 м, возможной производительностью одной скважины до 25 м³/ч.
Расположение скважин определяется проектом.

ТРУДОВЫЕ РЕСУРСЫ

✓ Численность:

- населения Призначенского сельского поселения – 600 чел.
- трудоспособного населения Прохоровского района – 15,4 тыс.чел.

ФОТОМАТЕРИАЛЫ



Дата выполнения: «12» сентября 2014

ФОТОМАТЕРИАЛЫ



Дата выполнения: «12» сентября 2014

Контактное лицо:

Начальник управления перспективного развития и контроля качества муниципальных услуг - Ворона Галина Викторовна
309000, Белгородская область, пгт Прохоровка, ул. Советская, 162, тел (47242)2-16-31
www.admprohorovka.ru